



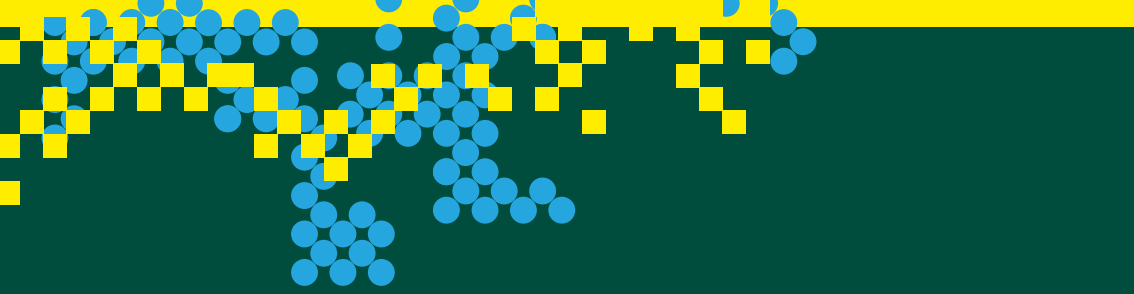
UNIVERSITÀ  
DEGLI STUDI  
FIRENZE

**Scuola di  
Agraria**

laurea

magistrale

**innovazione  
sostenibile  
in viticoltura  
ed enologia**



Il Corso di Laurea Magistrale in Innovazione Sostenibile in Viticoltura ed Enologia, appartenente alla classe LM-70 (Scienze e Tecnologie Alimentari), è un corso di laurea inter-ateneo tra l'**Università di Pisa** e l'**Università degli Studi di Firenze** che mira alla formazione di figure professionali capaci di svolgere attività complesse di pianificazione, gestione, controllo e coordinamento nell'ambito dell'intera filiera vitivinicola in un'ottica di sostenibilità e tutela dell'ambiente.

Il CdL è organizzato in 2 anni accademici, ognuno con 2 semestri, per un totale di 120 CFU (60 CFU per anno).

Il primo anno verrà svolto presso l'Università di Pisa (I semestre) e l'Università di Firenze (II semestre) con docenti dei due Atenei. Il secondo anno prevede due curricula a scelta:

- 1. *Viticoltura di precisione ed Enologia 4.0*** (svolto presso l'Università di Firenze);
- 2. *Vitivinicoltura biologica e agro-ecologia*** (svolto presso l'Università di Pisa).

E' previsto un tirocinio obbligatorio (12 CFU) da svolgere presso aziende vitivinicole e/o laboratori:

1 CFU di lezione frontale = 10 ore;

1 CFU di esercitazioni = 12 ore.

I° anno = 2/3 CFU per lezioni e 1/3 CFU per esercitazioni

II° anno = 1/3 CFU per lezioni e 2/3 CFU per esercitazioni



## requisiti di accesso

L'accesso al Corso di Laurea è a numero programmato: ogni anno potranno essere immatricolati al massimo **30 studenti** dell'Unione Europea e non comunitari equiparati e **1 studente** non comunitario residente all'estero.

Possono accedere i laureati triennali delle classi L-25 (Scienze e tecnologie agrarie e forestali) e L-26 (Scienze e tecnologie agro-alimentari), o in possesso di titolo di studio conseguito all'estero e riconosciuto idoneo dal Consiglio del Corso di Studio, o che siano in possesso di Diploma Universitario, a condizione che siano stati conseguiti almeno **45 CFU** nei seguenti settori scientifico disciplinari:

- da **AGR/01**: 5 CFU;
- da **AGR/03**: 10 CFU;
- da **AGR/11** a **AGR/12**: 10 CFU;
- da **AGR/15**: 14 CFU;
- da **AGR/16**: 6 CFU.

Il possesso delle conoscenze richieste è accertato da un'apposita Commissione tramite valutazione del CV ed un colloquio.

La Commissione verificherà anche il livello di conoscenza della lingua inglese, che deve essere almeno al livello B1 comprovato da apposita certificazione. Il bando per la domanda di ammissione specificherà i criteri per la valutazione dei candidati. La commissione di valutazione sarà costituita da almeno tre docenti del corso di studio. La graduatoria consentirà l'accesso dei primi 30 studenti. Per i candidati con titoli ottenuti all'estero verranno valutati i requisiti curriculari sulla base della durata dei corsi e dei corrispondenti esami sostenuti. Inoltre, gli studenti che accedono al corso di laurea magistrale con un livello di conoscenza della lingua inglese pari almeno a B1, dovranno inserire nel proprio piano di studi **3 CFU** di attività linguistiche che permettano loro di raggiungere il **livello B2**.

# obiettivi obiettivi

La LM si propone di sviluppare conoscenze e competenze che consentano al laureato magistrale di:

- applicare tecniche avanzate per la promozione della qualità globale e dell'innovazione nei punti critici della filiera viticolo-enologica;
- comprendere le relazioni tra le problematiche biologiche, colturali e di allevamento della vite e quelle della produzione enologica;
- valutare l'impatto ambientale di piani ed opere propri del settore vitivinicolo;
- gestire i processi enologici in cantina mediante approcci ecosostenibili;
- formulare soluzioni e scelte tecniche per la produzione di vini di qualità e per la formulazione di opportune strategie di valorizzazione;

- conoscere le responsabilità professionali ed etiche e disporre degli strumenti cognitivi di base per l'aggiornamento continuo delle proprie conoscenze;
- utilizzare almeno una lingua, oltre all'italiano, dell'Unione Europea in maniera specifica per potere interagire soddisfacentemente nelle relazioni professionali, tecniche e commerciali intrattenibili con operatori, amministratori ed altri soggetti del settore vitivinicolo.

# opportunità professionali

Per il dottore magistrale in Innovazione Sostenibile in Viticoltura ed Enologia si prevede un'occupazione nel settore vitivinicolo, con un ruolo di tipo dirigenziale in aziende medio-grandi o di consulenza ad aziende individuali o a reti di imprese. Si prevede inoltre l'accesso alla pubblica amministrazione, nei ruoli degli organi di controllo e nella dirigenza del settore, e nelle Università ed Istituti di ricerca pubblici e privati.

Figure professionali:

- **Agronomo specialista in Viticoltura biologica e Agronomo specialista in Viticoltura di precisione:** tali figure sono in possesso di elevate competenze tecniche per:
  - la progettazione di vigneti in relazione a specifici contesti territoriali;
  - la gestione della conduzione del vigneto (biologica, integrata etc.);
  - l'applicazione di protocolli di viticoltura di precisione finalizzati ad una gestione più razionale della vite ed all'innalzamento della qualità potenziale delle uve attraverso un approccio sostenibile.

- **Tecnologo Alimentare specialista nella gestione dei processi di produzione della filiera vitivinicola:** questa figura professionale ottimizza i processi produttivi in cantina, è addetto al controllo qualità, alla gestione di macchine ed impianti utilizzati nel processo produttivo, al settore ricerca e sviluppo, alla promozione sul mercato di nuovi prodotti.
- **Ricercatori e tecnici laureati nelle scienze agrarie.**

Professioni con codifiche ISTAT:

- **Biotechnologi** (2.3.1.1.4);
- **Agronomi e forestali** (2.3.1.3.0);
- **Ricercatori e tecnici laureati nelle scienze agrarie, zootecniche e della produzione animale** (2.6.2.2.2).

# tirocinio e stage

Il tirocinio pratico-applicativo è svolto all'interno di imprese convenzionate sulla base di un progetto didattico concordato con il corso di laurea. Ad ogni tirocinante verrà assegnato un tutor aziendale e uno universitario. A questa attività vengono assegnati **12 CFU**. Ogni CFU attribuito a questa attività corrisponde a **25 ore** complessive di attività dello studente.

Alla fine dell'attività lo studente dovrà presentare una relazione di fine tirocinio, che verrà valutata ai fini del punteggio di laurea.

Per lo svolgimento del tirocinio, come previsto dalla vigente normativa sulla sicurezza nei luoghi di lavoro, D.Lgs 81/08 è necessario il superamento del Corso di Formazione in materia di Sicurezza nei Luoghi di Lavoro.

## altre attività formative

Tra le altre attività formative rientrano:

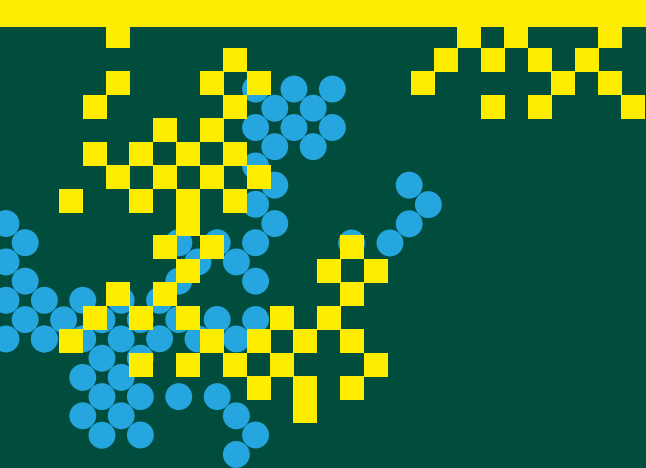
- **corsi a scelta** dello studente, fino ad un massimo di **12 CFU**;
- ulteriore  **tirocinio facoltativo** presso aziende convenzionate (attività a scelta libera), fino ad un massimo di **6 CFU**;
- estensione di **laboratorio** (attività a scelta libera) fino ad un massimo di **6 CFU**.

L'attribuzione dei relativi CFU è demandata al Consiglio di Corso di Laurea su proposta di un'apposita commissione.

I corsi a scelta dello studente possono essere scelti all'interno dell'offerta formativa dei 2 atenei coinvolti nel corso di studio o altri atenei italiani e stranieri di pari livello (cioè di CdS di LM) e sono sottoposti ad approvazione da parte del Consiglio di Corso di Studio.

Il tirocinio facoltativo si svolge con le stesse modalità del tirocinio pratico-applicativo.

L'estensione di laboratorio è un'attività legata alla pratica di laboratorio e di campo, alla raccolta dei dati, all'elaborazione degli stessi. Lo studente che vorrà scegliere questa tipologia dovrà concordare con il docente di riferimento un progetto formativo.



## sedi e contatti

Il Corso di Studio ha sede amministrativa presso  
l'Università degli Studi di Pisa

### **Segreteria didattica della Scuola di Agraria**

Piazzale delle Cascine, 18 | Firenze  
scuola@agraria.unifi.it

### **Segreteria studenti**

via Giovanni Miele, 3 | Firenze  
agraria@adm.unifi.it

*sito*

**[www.agraria.unifi.it](http://www.agraria.unifi.it)**

**[www.agr.unipi.it/laurea-magistrale-  
innovazione-sostenibile-viticultura-enologia](http://www.agr.unipi.it/laurea-magistrale-innovazione-sostenibile-viticultura-enologia)**

